


Schlüter®-SHOWERPROFILE-S / -R
Odwodnienie

Pysznice licujące z posadzką

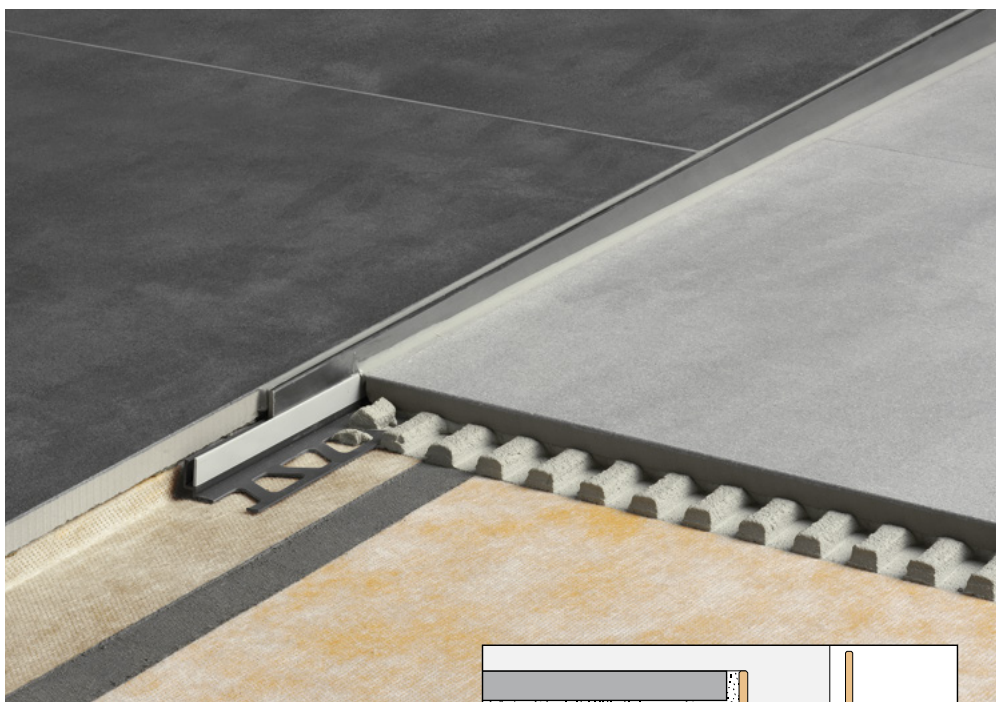
14.1

Opis techniczny produktu

Zastosowanie i funkcja

Schlüter®-SHOWERPROFILE-S jest dwuczęściowym profilem do wykończenia ukośnych brzegów prysznic, które powstają w momencie zabudowy dna prysznic z 2% spadkiem przy odwodnieniach liniowych. Profil z powierzchnią licową ze szczotkowanej stali nierdzewnej wyposażony jest od tyłu w włókninę służącą do zakotwienia w kleju do płytek i jest wkładany we wpust profilu nośnego z twardego tworzywa sztucznego. Profil stosowany jest jako boczne połączenie ze ścianą lub połączenie z graniczącą posadzką. Profil nośny z tworzywa sztucznego oferowany jest do grubości posadzki prysznic od 3 mm do 22 mm w 6 typach. Oferowane w dodatkowych długościach od 120 do 200 cm kliny ze spadkiem mają w najniższym miejscu wysokość (H1) 6 wzgl. 10 mm i charakteryzują się nachyleniem 2% (na każde 10 cm = 2 mm). Wymaganą wysokość wzgl. profilu uzyskuje się przez odpowiednie skrócenie od wyższej lub/i niższej strony profilu. Przez odpowiednio głębsze lub płytsze wciśnięcie w profil nośny uzyskuje się dodatkową swobodę w ustalaniu wysokości profilu.

Schlüter®-SHOWERPROFILE-R jest dwuczęściowym profilem do połączenia ze ścianą ze szczotkowanej stali nierdzewnej do wykończenia ukośnych odcinków ścian, które powstają przy odwodnieniach liniowych. Profil wyposażony jest od tyłu w włókninę służącą do zakotwienia w kleju do płytek. Dzięki dwuczęściowej budowie profil Schlüter®-SHOWERPROFILE-R można płynnie dostosowywać na wysokość w zakresie od 23 mm do 45 mm (w dwóch wysokościach). Profil oferowany jest w długościach 100 cm i 140 cm i można go docinać do żądanej długości.


Materiał

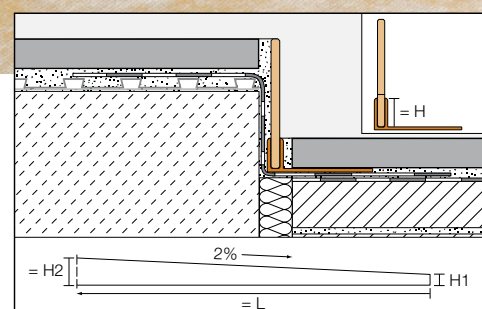
EB = stal nierdzewna szczotkowana

V4A stal stopowa nr 1.4404 = AISI 316L

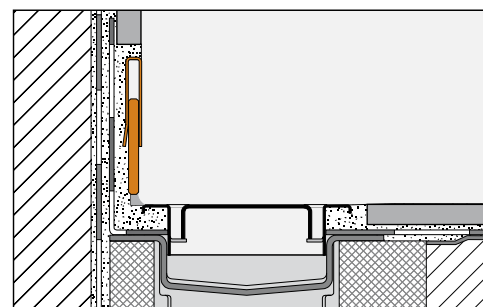
Profile posiadają od spodniej strony włókninę do zakotwienia w kleju do płytek. Profil nośny Schlüter®-SHOWERPROFILE-S wykonany jest z twardego regeneratu PVC. Powierzchnia licowa profilu pokryta jest folią.

Właściwości materiału i zakres zastosowania:

Rodzaj stosowanego materiału powinien zostać dostosowany do oczekiwanego w danym przypadku rodzaju chemicznego i mechanicznego obciążenia. Schlüter®-SHOWERPROFILE-S i -R ze stali nierdzewnej V4A (stal stopowa 1.4404 = AISI



Schlüter®-SHOWERPROFILE-S



Schlüter®-SHOWERPROFILE-R



316L) nadają się szczególnie do stosowania w przypadku oczekiwanych wysokich obciążeń mechanicznych lub oddziaływań chemicznych. Również stal nierdzewna jakości 1.4404 nie jest odporna na wszystkie oddziaływania chemiczne, np. kwas siarkowy lub fluorowodorowy albo pewne roztwory chloru lub soli, które mogą występować także w basenach pływackich. Dlatego też należy wcześniej sprawdzić możliwość występowania takich szczególnych oddziaływań.

Obróbka

Schlüter®-SHOWERPROFILE-S

1. Przycięty do odpowiedniej długości profil nośny wciska się perforowanym ramieniem mocującym w uprzednio naniesiony na podłogę klej do płytek i odpowiednio ustawia.
2. Odmierza się odpowiednią długość i wysokość profilu (z przodu: niski, z tyłu: wysoki). Należy uwzględnić głębokość osadzenia we wpuszczeniu.
3. Profil przycina się do odpowiedniej długości tak, aby pasował do żądanych wysokości. Wskazówka: przez skrócenie od wąskiej lub szerokiej strony uzyskuje się wymaganą wysokość profilu. Od tylnej strony przyciętego profilu nanosi się klej do płytek. Następnie wkłada się go we wpust profilu nośnego, dociska i ustawia na wysokość odpowiednio do posadzki i ściany. Przed obróbką profilu należy usunąć folię ochronną.

Schlüter®-SHOWERPROFILE-R

1. Ustala się długość i wysokość zakrywanego odcinka ściany i profil docina się do żądanej długości.
2. Schlüter®-SHOWERPROFILE-R wkłada się na odpowiednią wysokość.
3. Na tylną stronę pokrytą włókniną nanosi się dostateczną ilość kleju do płytek i profil ustawia tak, aby licował z płytkami. Przed obróbką profilu należy usunąć folię ochronną.

Wskazówki

Schlüter®-SHOWERPROFILE-S / -R nie wymagają żadnych specjalnych zabiegów konserwacyjnych lub pielęgnacyjnych. Zanieczyszczenia należy usuwać w trakcie czyszczenia okładziny przy użyciu odpowiedniego środka czyszczącego. Powierzchnie licowe profili po wypolerowaniu politurą do chromu lub tym podobnym otrzymują połysk. Powierzchnie ze stali nierdzewnej poddawane działaniom czynników atmosferycznym lub agresywnych środków powinny być okresowo czyszczone przy użyciu łagodnych środków czyszczących.

Regularne czyszczenie nie tylko zachowuje estetyczny wygląd stali stopowej, ale zmniejsza również ryzyko korozji. Wszelkie stosowane środki czyszczące nie mogą zawierać kwasu solnego lub fluorowodorowego. Aby wyeliminować niebezpieczeństwo osiadania na profilu rdzy powstającej na innych przedmiotach, należy unikać kontaktu z innymi metalami, np. zwykłą stalą. Dotyczy to także kontaktu z narzędziami takimi jak szpachle lub węża stalowa, stosowanymi np. do usuwania resztek zaprawy. Do delikatnych powierzchni nie używać ściernych środków czyszczących. W razie potrzeby zalecamy stosowanie politur czyszczącej do stali nierdzewnej Schlüter®-CLEAN-CP.

Przegląd produktów:

Schlüter®-SHOWERPROFILE-SA / -SB

EB V4A = stal nierdzewna szorstkowana 1.4404 (V4A)
Długość: 1,2 m, 1,6 m und 2,0 m

Profil ukośny H1 = mm	SA	SB
	6	10
EB V4A	•	•

Profil nośny H = mm	SA	SB
5	•	
10		•
12,5		•

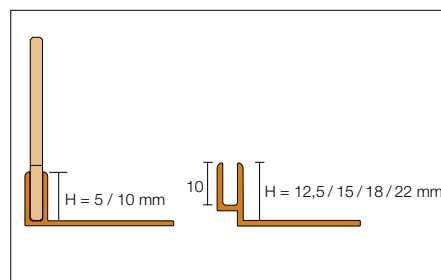
Wskazówka:

Profil skośny 120 cm H2 = SA: 30 mm / SB: 34 mm
Profil skośny 160 cm H2 = SA: 38 mm / SB: 42 mm
Profil skośny 200 cm H2 = SA: 46 mm / SB: 50 mm
Profile nośne serii Schlüter®-DILEX-RF oferowane na zamówienie w wysokościach 15, 18 i 22 mm.

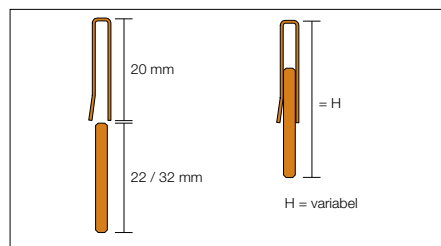
Schlüter®-SHOWERPROFILE-R

EB V4A = stal nierdzewna szorstkowana 1.4404 (V4A)
Długość: 1 m und 1,4 m

H = mm	23 – 35	33 – 45
EB V4A	•	•



Schlüter®-SHOWERPROFILE-S



Schlüter®-SHOWERPROFILE-R

Formularze kosztorysowe:

_____St. Schlüter®-SHOWERPROFILE-S jako dwuczściowy klin ze spadkiem ze szorstkowanej stali nierdzewnej V4A z włókniną od spodu i profilem nośnym z tworzywa sztucznego z zagłębieniem w kształcie ceownika dostarczyć i w trakcie układania płytek prawidłowo zamontować przestrzegając wskazówek wykonawczych producenta.

Typ profilu:

- SHOWERPROFIL-SA
- SHOWERPROFIL-SB

Długości profili:

- 1,2 m
- 1,6 m
- 2,0 m

Nr artykułu: _____

Materiał: _____ € / szt.

Robocizna: _____ € / szt.

Cena końcowa: _____ € / szt.

_____St. Schlüter®-SHOWERPROFILE-R jako dwuczściowy profil przyłączeniowy do ściany ze szorstkowanej stali nierdzewnej V4A z włókniną od spodu dostarczyć i w trakcie układania płytek prawidłowo zamontować przestrzegając wskazówek wykonawczych producenta.

Typ profilu:

- SHOWERPROFILE-R (23 - 35 mm)
- SHOWERPROFILE-R (33 - 45 mm)

Długości profili:

- 1,0 m
- 1,4 m

Nr artykułu: _____

Materiał: _____ € / szt.

Robocizna: _____ € / szt.

Cena końcowa: _____ € / szt.